

Wardrobe VOLSHEBNICA 2D Warderobes Furniture at WAREHOUSE

mebeles.buv.lv

Wardrobe VOLSHEBNICA 2D

[Warderobes](#)

165.00 EUR

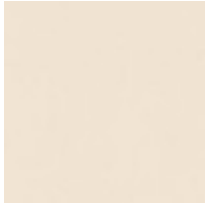
[Manufacturer products Мебель
KMK](#)



[Call](#)

[Ask Question](#)

[Checkout](#)



Wardrobe VOLSHEBNICA 2D - Warderobes - Furniture at WAREHOUSE - Мебель KMK

Height mm 2120

Width mm 1020

Depth 585 mm

Material: laminated chipboard.

Direct furniture delivery from Мебель KMK factory to Your home!

[Call](#)

[Ask Question](#)

[Checkout](#)

Terms of delivery

Possible delivery to all European countries!

Delivery cost depends from size and type of furniture.

Our manager will tell You the exact shipping cost and date.

Terms of Payment

Payment

If the furniture is in the warehouse, You pay full cost and we will deliver it as soon as possible.

If the furniture is not in warehouse and should be ordered from the manufacturer, You need to make an advance payment - 50% of the cost. After 2-4 weeks we will inform You about possible delivery date and ask to pay remaining 50% of the cost.

Advance payment you can make the following ways:

1. Cash in our furniture shop in Riga (Latvia):
2. Bank transfer to our bank account.

All information about Your order will be listed in an official invoice!

All prices include VAT tax.

Contract Garantijas

LR MK noteikumi par distances līgumu, nosaka, ka klientam ir tiesības atkāpties no līguma 14 kalendāro dienu laikā un atgriezt preci pārdevējam.

Taču, tā kā Patērētāju tiesību aizsardzības likuma 12.panta sestā daļa nosaka, ka „patērētājs ir atbildīgs par preces kvalitātes un drošuma saglabāšanu atteikuma tiesību realizēšanas termiņā”.

Mēs patur tiesības atteikt izmantot pircēja atteikuma tiesības vai ieturēt kompensācijas maksu gadījumos, ja prece netiek atgriezta tās oriģinālajā iepakojumā, preces iepakojums ir būtiski bojāts, ir saskatāmas nevērīgas lietošanas pēdas, piemēram- skrāpējumi un tamlīdzīgi defekti.

Lūdzam ņemt verā, ka visam mēbelem tika norādīti gabarit izmēri.

Saliktas mēbeles nemainām un atpakaļ nepieņemam!!!

Lai izlabotu pasūtījuma laikā ieviesušās ievadkļūdas, lūdzu, sazinieties ar mums.

<http://ptac.gov.lv/page/234>

<http://ptac.gov.lv/page/139>

[Call](#)

[Ask Question](#)

[Checkout](#)