

Skapis VOLSHEBNICA 2D Esošās mēbeles

mebeles.buv.lv

Skapis VOLSHEBNICA 2D
165.00 EUR

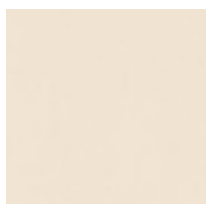
Esošās mēbeles
Мебель КМК



[Piezvanīt](#)

[Uzdot jautājumu](#)

[Noformēt pasūtījumu](#)



Skapis VOLSHEBNICA 2D - Esošās mēbeles - Мебель КМК

Augstums, mm 2120

Platums, mm 1020

Dziļums, mm 585

Materiāls: Lamināts.

Tiešā mēbeļu piegāde no Мебель КМК rūpnīcas līdz Jūsu mājai!

[Piezvanīt](#)

[Uzdot jautājumu](#)

[Noformēt pasūtījumu](#)

Piegādes nosacījumi

Kā saņemt savu pirkumu ?

- Mēbeles varat saņemt noliktavā Rīgā.
- Piegāde Rīgā - 10 EUR, piegādes laiks tiek saskaņots ar pasūtītāju.
- Iespējama piegāde visā Latvijas teritorijā un ES (par cenām sazinieties ar mums)
- Mēbeļu ienešana vai uznešana tiek veikta par atsevišķu samaksu, sākot no 2 EUR par 1 stāvu.
- Kvalificēta mēbeļu montāžas meistara pakalpojumi ir par atsevišķu samaksu apmēram 10% no pasūtījuma summas, izmaksas var samazināties vai palielināties, atkarībā no mēbeles veida.
- Lai nebūtu problēmu ienest pasūtīto precī, lūgums izmērīt durvju un ejas platumu un garumu pirms pirkuma.

Piegādes izmaksas var mainīties atkarībā no mēbeles veida un izmēriem. Precīzu cenu un iespējamu piegādes datumu Jums nosauks mūsu menedžeris!

Apmaksas nosacījumi

Ja prece ir pieejama, tad tiek apmaksāta tās pilna vērtība.

Ja preces nav mūsu noliktavā un to ir jāpasūta, tad nepieciešams veikt avansa maksājumu 30% apmērā no kopējas vērtības.

Maksājuma veidi:

1. Skaidrā naudā mūsu veikala kasē.
2. Ar pārskaitījumu uz firmas bankas kontu. Pēc nepieciešamības varam atsūtīt faktūrrēķinu uz Jūsu e-pastu.

Pēc avansa samaksas prece tiks pasūtīta pie ražotāja un atgādājama līdz mūsu noliktavai.

Atlikušās summas apmaksu jāveic tikai tad, kad preces ir noliktavā, par ko Jums ziņos mūsu menedžeris.

Līgums

Garantijas

LR MK noteikumi par distances līgumu, nosaka, ka klientam ir tiesības atkāpties no līguma 14 kalendāro dienu laikā un atgriezt preci pārdevējam.

Taču, tā kā Patērētāju tiesību aizsardzības likuma 12.panta sestā daļa nosaka, ka „patērētājs ir atbildīgs par preces kvalitātes un drošuma saglabāšanu atteikuma tiesību realizēšanas termiņā”.

Mēs patur tiesības atteikt izmantot pircēja atteikuma tiesības vai ieturēt kompensācijas maksu gadījumos, ja prece netiek atgriezta tās oriģinālajā iepakojumā, preces iepakojums ir būtiski bojāts, ir saskatāmas nevērīgas lietošanas pēdas, piemēram- skrāpējumi un tamlīdzīgi defekti.

Lūdzam ņemt verā, ka visam mēbelem tika norādīti gabarit izmēri.

Saliktas mēbeles nemainām un atpakaļ nepieņēmam!!!

Lai izlabotu pasūtījuma laikā ieviesušās ievadkļūdas, lūdzu, sazinieties ar mums.

<http://ptac.gov.lv/page/234>

<http://ptac.gov.lv/page/139>

[Piezvanīt](#)

[Uzdot jautājumu](#)

[Noformēt pasūtījumu](#)