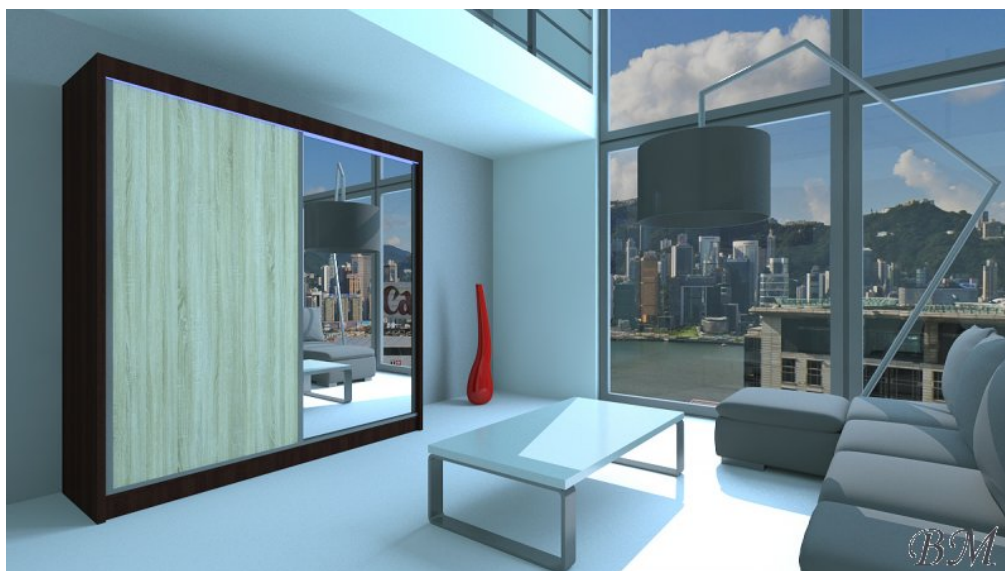


# РАТТІ шкаф Шкафы с раздвижными дверями Шкафы Шифоньеры Комоды

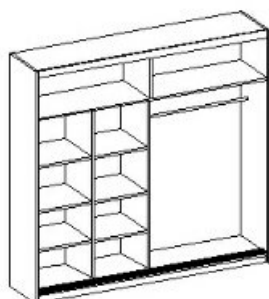
[mebeles.buv.lv](http://mebeles.buv.lv)

РАТТІ шкаф  
308.00 EUR

Шкафы Шифоньеры Комоды  
**Макспол**



**WNĘTRZE SZAFY**



**DOSTĘPNE KOLORY PŁYTY LAMINOWANEJ:**



**CZARNY MAT**



**BIAŁY MAT**



**DĄB SONOMA**



**WENGE**

*BM*

**РАТТІ шкаф - Шкафы с раздвижными дверями - Шкафы Шифоньеры  
Комоды - Maxpol**

LED подсветка + 30 €.

Цветной LED + 43 €.

Ширина: **200** см

Высота: **216** см

Глубина: **61** см

Прямая поставка мебели с завода Maxpol до Вашего дома!

## Условия доставки

**Возможна доставка по всей территории Евросоюза.**

**Стоимость доставки рассчитывается индивидуально.**

**В запросе не забывайте указывать город доставки.**

**Доставка в страны за пределами Евросоюза осуществляется силами покупателя.**

**Желаем приятных покупок!!!**

**Как забрать свою покупку для жителей Латвии ?**

- Получить мебель можете на складе в Риге.
- Доставка по Риге - 9 EUR, в удобное для нас время.
- Ориентировочная стоимость доставки по Латвии указана в таблице.
- Если мебель находится на складе, доставка выполняется в течение 2-5 дней.
- Если вашей мебели на складе нет, заказ выполняется в течение 2-6 недель, в зависимости от сроков производителя.
- Мебель доставляется в разобранном виде, услуга квалифицированных мастеров по сборке стоит около 10% от стоимости (исключая кухни).
- Занос или подъем мебели выполняется за дополнительную плату, от 2 EUR за 1 этаж.
- Просьба измерить дверные проёмы перед тем, как заказываете крупногабаритную мебель.

**Стоимость доставки может меняться в зависимости от вида и размеров.**

**Точную стоимость и возможную дату доставки Вам назовёт наш менеджер!**

RĪGA	9.00 EUR
Salaspils, Baloži, Mārupe, Ķekava, Olaine, Jaunolaine, Babīte, Ulbroka	13.00 EUR
Jūrmala, Jaunmarupe, Carnikava, Garkalne, Ādaži, Ikšķile	22.00 EUR
Jelgava, Kalnciems, Daugmale, Baldone, Iecava, Vecumnieki, Ogre, Ķegums, Lielvārde, Sigulda, Krimulda, Inčukalns, Vangaži, Saulkrasti	27.00 EUR
* Aizkraukle, Koknese, Skriveri, Jaunjelgava, Bauska, Salacgrīva, Kandava, Engure, Priekule, Auce, Tērvete, Eleja, Dobele, Tukums, Cēsis, Limbaži	56.00 EUR
* Talsi, Saldus, Brocēni, Skrunda, Smiltene, Valmiera, Aloja, Ainaži, Pļaviņas, Jēkabpils	56.00 EUR
* Līvāni, Madona, Gulbene, Valka, Rūjiena, Aizpute, Kolka, Dundaga, Ventspils, Kuldīga	70.00 EUR
* Alūksne, Preiļi, Ilukste, Daugavpils, Rēzekne, Balvi, Liepāja	84.00 EUR
* Zilupe, Kārsava, Krāslava, Ludza	98.00 EUR

**\* - возможна доставка Курьерской почтой, цена зависит от веса и объема, например:**

**компьютерный стол - 15 €,**

**диван - 25 €.**

## Условия оплаты

**Если товар есть в наличии, то оплачивается полная стоимость без аванса.**

Если товара нет на нашем складе и его надо заказывать у производителя, то Вам необходимо произвести авансовый платеж в размере 30% от общей стоимости товара. В этом случае, заключается договор, в котором указывается залоговая и оставшаяся сумма, а также сроки поставки товара.

**Платеж Вы можете произвести следующими способами:**

1. Наличными деньгами в кассу нашего магазина.
2. Перечислением на банковский счет фирмы. По желанию мы можем выслать счет-фактуру на Ваш e-mail.

**После оплаты аванса товар заказывается у производителя и доставляется на наш склад.**

Оплата оставшейся суммы производится только после поступления товара на склад, о чем Вам сообщит наш менеджер.

## Гарантия Garantijas

LR MK noteikumi par distances līgumu, nosaka, ka klientam ir tiesības atkāpties no līguma 14 kalendāro dienu laikā un atgriezt preci pārdevējam.

Taču, tā kā Patērētāju tiesību aizsardzības likuma 12.panta sestā daļa nosaka, ka „patērētājs ir atbildīgs par preces kvalitātes un drošuma saglabāšanu atteikuma tiesību realizēšanas termiņā”.

Mes patur tiesības atteikt izmantot pircēja atteikuma tiesības vai ieturēt kompensācijas maksu gadījumos, ja prece netiek atgriezta tās oriģinālajā iepakojumā, preces iepakojums ir būtiski bojāts, ir saskatāmas nevērīgas lietošanas pēdas, piemēram- skrāpējumi un tamlīdzīgi defekti.

Lūdzam ņemt verā, ka visam mēbelem tika norādīti gabarit izmēri.

Saliktas mēbeles nemainām un atpakaļ nepieņemam!!!

Lai izlabotu pasūtījuma laikā ieviesušās ievadkļūdas, lūdzu, sazinieties ar mums.

<http://ptac.gov.lv/page/234>

<http://ptac.gov.lv/page/139>