

TV-038 TV skapītis TV kumodes stendi Skapji Kumodes

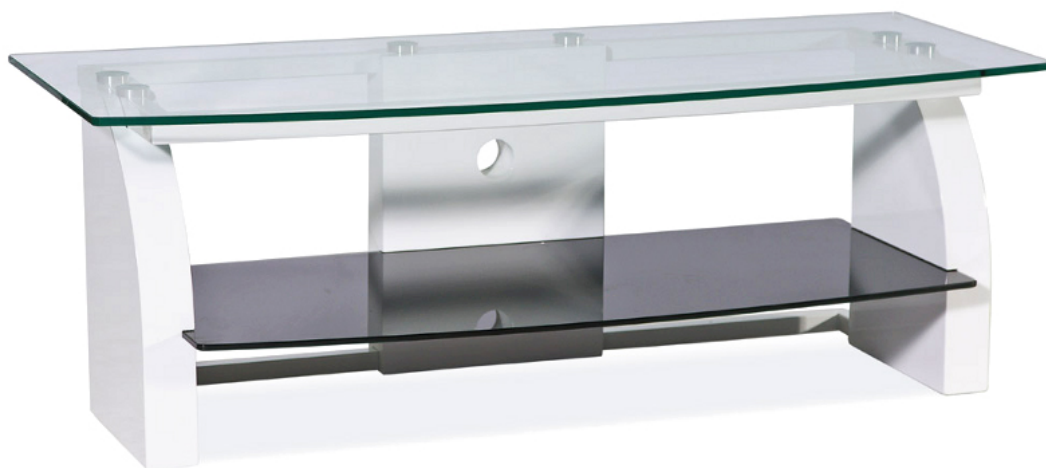
mebeles.buv.lv

TV-038 TV skapītis

85.00 EUR

[TV kumodes stendi](#)

[Mēbeļu ražotāja SIGNAL](#)



BM

TV-038 TV skapītis - TV kumodes stendi - Skapji Kumodes - SIGNAL

Materiāls: metāls, rūdītā stikla

Platums: **50** cm

Augstums: **49** cm

Garums: **100** cm

Tiešā mēbeļu piegāde no SIGNAL rūpnīcas līdz Jūsu mājai!

Piegādes nosacījumi

Kā saņemt savu pirkumu ?

- Mēbeles varat saņemt noliktavā Rīgā.
- Piegāde Rīgā - 9 EUR, piegādes laiks ir saskaņots ar pasūtītāju.
- Iespējama piegāde visā Latvijas teritorijā, cenas ir norādītas tabulā.
- Ja Jūsu mēbeles atrodas noliktavā, piegāde tiek veikta 2-5 dienu laikā.
- Ja mēbeles noliktavā nav, piegāde tiek veikta 2-6 nedēļu laikā, atkarībā no ražotājiem.
- Mēbeļu ienešana vai uznešana tiek veikta par atsevišķu samaksu, sākot no 2 EUR par 1 stāvu.
- Kvalificēta mēbeļu montāžas meistara pakalpojumi ir par atsevišķu samaksu apmēram 10% no pasūtījuma (izņemot virtuves).
- Lai nebūtu problēmu ienest pasūtīto precī, lūgums izmērīt durvju aillas platumu un garumu pirms pirkuma.

Piegādes izmaksas var mainīties atkarībā no mēbeles veida un izmēriem. Precīzu cenu un iespējamu piegādes datumu Jums nosauks mūsu menedžeris!

RĪGA	9.00 EUR
Salaspils, Baloži, Mārupe, Ķekava, Olaine, Jaunolaine, Babīte, Ulbroka	13.00 EUR
Jūrmala, Jaunmarupe, Carnikava, Garkalne, Ādaži, Ikšķile	22.00 EUR
Jelgava, Kalnciems, Daugmale, Baldone, Iecava, Vecumnieki, Ogre, Ķegums, Lielvārde, Sigulda, Krimulda, Inčukalns, Vangaži, Saulkrasti	27.00 EUR
* Aizkraukle, Koknese, Skrīveri, Jaunjelgava, Bauska, Salacgrīva, Kandava, Engure, Priekule, Auce, Tērvete, Eleja, Dobeles, Tukums, Cēsis, Limbaži	56.00 EUR
* Talsi, Saldus, Brocēni, Skrunda, Smiltene, Valmiera, Aloja, Ainaži, Pļaviņas, Jēkabpils	56.00 EUR
* Līvāni, Madona, Gulbene, Valka, Rūjiena, Aizpute, Kolka, Dundaga, Ventspils, Kuldīga	70.00 EUR
* Alūksne, Preiļi, Ilukste, Daugavpils, Rēzekne, Balvi, Liepāja	84.00 EUR
* Zilupe, Kārsava, Krāslava, Ludza	98.00 EUR

* - iespējama piegāde ar Kurjerpastu, cena atkarīga no svara un apjoma, piemēram:
datorgalds - 15 €,
dīvāns - 25 €.

Iespējama piegāde visā Eiropas teritorijā.

Piegāde Krievijā, Ukrainā, Baltkrievijā notiek ar pircēja spēkiem.

Vēlam Jums patīkamus pirkumus!!!

Apmaksas nosacījumi

Ja prece šobrīd ir pieejama noliktavā, tad tiek apmaksāta tās pilna vērtība bez avansa maksājuma.

Ja preces nav mūsu noliktavā un to jāpasūta pie ražotāja, tad Jums nepieciešami veikt avansa maksājumu 30% apmērā no kopējas vērtības. Šajā gadījumā noslēdzas līgums kurā ir norādīta avansa un atlikuša summa, kā arī preces piegādes termiņš.

Iespējamie maksājuma veidi:

1. Skaidrā naudā mūsu veikala kasē.
2. Ar pārskaitījumu uz firmas bankas kontu. Pēc nepieciešamības varam atsūtīt faktūrrēķinu uz Jūsu e-pastu.

Pēc avansa samaksas prece būs pasūtāma pie ražotāja un atgādājama līdz mūsu noliktavai.

Atlikušas summas apmaksu jāveic tikai kad preces būs noliktavā, par ko Jums ziņos mūsu menedžeris.

Garantija Garantijas

LR MK noteikumi par distances līgumu, nosaka, ka klientam ir tiesības atkāpties no līguma 14 kalendāro dienu laikā un atgriezt preci pārdevējam.

Taču, tā kā Patērētāju tiesību aizsardzības likuma 12.panta sestā daļa nosaka, ka „patērētājs ir atbildīgs par preces kvalitātes un drošuma saglabāšanu atteikuma tiesību realizēšanas termiņā”.

Mes patur tiesības atteikt izmantot pircēja atteikuma tiesības vai ieturēt kompensācijas maksu gadījumos, ja prece netiek atgriezta tās oriģinālajā iepakojumā, preces iepakojums ir būtiski bojāts, ir saskatāmas nevērīgas lietošanas pēdas, piemēram- skrāpējumi un tamlīdzīgi defekti.

Lūdzam ņemt verā, ka visam mēbelem tika norādīti gabarit izmēri.

Saliktas mēbēles nemainām un atpakaļ nepieņēmam!!!

Lai izlabotu pasūtījuma laikā ieviesušās ievadkļūdas, lūdzu, sazinieties ar mums.

<http://ptac.gov.lv/page/234>

<http://ptac.gov.lv/page/139>

Production - commercial company "Signal" was founded in 1992.
The main focus of the company is the manufacture and wholesale of furniture for offices and apartments, which is characterized by a unique design.
Customers include well-known retail chains as well as thousands of furniture stores.
Currently, our products are exported to 28 countries in Europe.
The company also has its own furniture store.

"Signal" is also engaged in wholesale of stationery, office supplies, toys and school, as a partner and distributor of famous Polish and foreign brands.